



**SAKURA**
AIR CONDITIONERS

❄️ ☀️ ☁️ 🍃 FOUR SEASON COMFORT

**SALON TİPİ / KASET TİPİ / KANAL TİPİ
YER-TAVAN TİPİ SPLIT KLİMA**





Salon Tipi Klima

Güçlü, karizmatik...

Geniş hava besleme aralığı

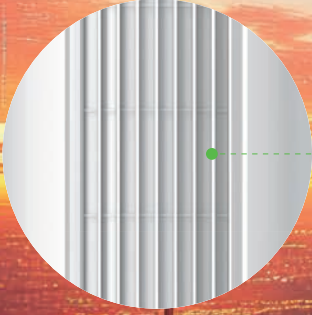
Hava çıkışının yüksekliği 910 mm'dir ve hava beslemesi daha geniş bir hava akışı aralığı ile 10 metreye kadar ulaşabilir.



Kristal taç



Büyük / gizli ekran



Sanatsal ızgara



Entegre enjeksiyon döküm



Halka benzeri desenli taban



Kapalı kanatçıklar

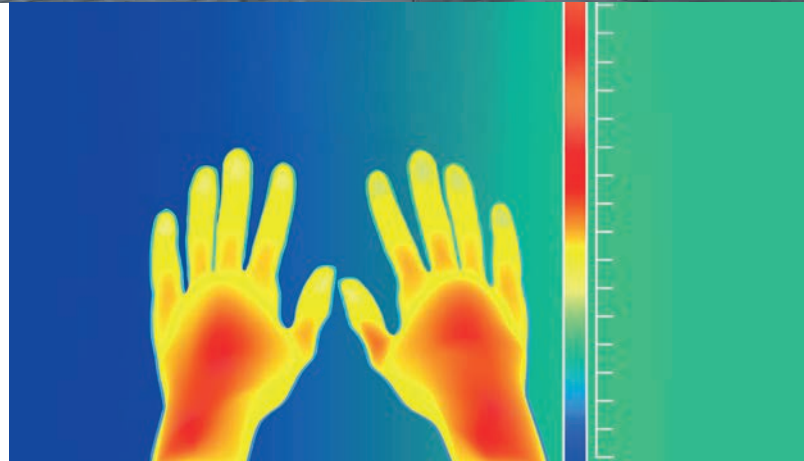
İnce işçiliği ve özgün çizgileriyle,
yaşam alanlarına estetik bir dokunuş katar.
Tasarım ve fonksiyonu buluşturan bu tasarım,
modern stilin zarif bir yansımasıdır.

3 Boyutlu hava akışı

Coanda etkili panjur ve kanatlar sayesinde hava hem dikey hem de yatay olarak yönlendirilebilir ve 3 boyutlu hava akışı deneyimi sağlar. Soğutma/ısıtma havası odanın her köşesine daha etkili ve verimli bir şekilde ulaşabilir.

Akıllı sıcaklık

Uzaktan kumanda üzerinde bulunan dahili sensör sayesinde, kullanılan mekanın farklı alanlarındaki sıcaklığı daha hassas bir şekilde kontrol edebilirsiniz.



Teknik Özellikler

Model set kodu			SAC 24W F
İç ünite model kodu			SAC 24W FIU
Dış ünite model kodu			SAC 24W FOU
Kapasite	Soğutma	BTU/s	23715 (3037-29004)
	Isıtma	BTU/s	24943 (3037-33439)
Soğutma kapasitesi		W	6950 (890~8500)
Isıtma kapasitesi		W	7310 (890~9800)
SEER		W/W	6,1
Enerji sınıfı			A++
SCOP ortalama		W/W	4,0
Enerji sınıfı ortalama			A+
Yıllık enerji tüketimi	Soğutma	kwh/y	399
	Ortalama	kwh/y	2030
Nem giderme		Litre/s	2,4
İç mekan ses gücü (H/M/L/Sessiz)		dB (A)	57/53/44/40
Dış mekan ses gücü		dB (A)	61
İç mekan ses basıncı (H/M/L/Sessiz)		dB (A)	47/43/34/30
Dış mekan ses basıncı		dB (A)	51
Elektriksel Veriler			
Güç kaynağı			220-240V~/50Hz/1P
Voltaj aralığı		V	165~265
Çalışma akımı	Soğutma	A	10.8 (1.2~14.6)
	Isıtma	A	11.3 (1.2~16.1)
Güç tüketimi	Soğutma	W	2350 (260~3200)
	Isıtma	W	2520 (260~3630)
Soğutma Sistemi			
Soğutucu türü/Yük/GWP/CO ₂ eşdeğeri			R32/1.5kg/675/1.013ton
Kompresör	Tip		Döner Tip
Fan Sistemi			
İç mekan hava sirkülasyonu Soğutma/Isıtma		m ³ /h	1250/1300
İç mekan fan motoru	Tip		Çapraz Akış 22001-000284
	Çıkış	W	45
	Kapasitör	uF	/
İç mekan fan hızı H/M/L/Sessiz	Soğutma	rpm	1150/1050/960/880/800/720/660
	Isıtma	rpm	1150/1050/960/880/800/740/660
	Kuru	rpm	720
	Uyku	rpm	720/740
Dış mekan fan tipi			Pervane Fanı
Dış mekan markası/fan modeli			22001-000090
Dış mekan fan hızı		rpm	880
Dış mekan fan motoru çıkışı		W	44 (WELLING)/47 (TONGDE)
Bağlantılar			
Kablo bağlantısı	Çekirdek sayısı x Boyut		4x2.5mm ²
Genişletme cihazı			Capillary
Bağlantı borusu	Gaz	inç	Φ12 (1/2")
	Sıvı	inç	Φ6 (1/4")
Uygulama alanı		m ²	30~50
Maksimum soğutucu boru uzunluğu		m	15
Maksimum seviye farkı		m	5
Çalışma sıcaklığı aralığı		°C	-25 ~ 58
Net boyutlar (GxDxY)	İç ünite	mm	416x416x1738
	Dış ünite	mm	853x349x602
Net ağırlık	İç ünite	kg	27
	Dış ünite	kg	36
Paketleme boyutları (GxDxY)	İç ünite	mm	490x453x1855
Brüt ağırlık	Dış ünite	kg	33
	İç ünite	kg	40



R32 çevre dostu soğutucu akışkan



Uyku modu



Turbo ısıtma/soğutma



Hayalet LED ekran



Zamanlayıcı



Otomatik hata tespit



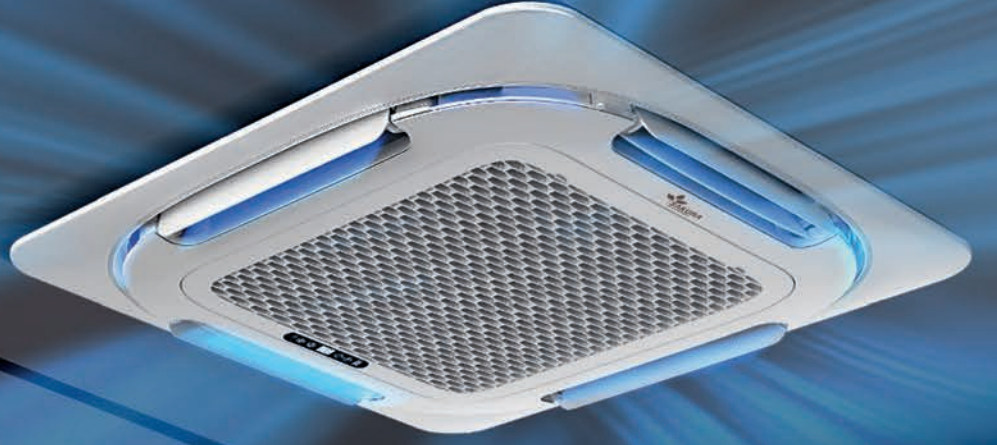
Akıllı buz çözme



Çocuk kilidi

Inverter Kaset Tipi Split Klima

360° hava dağılım imkanı

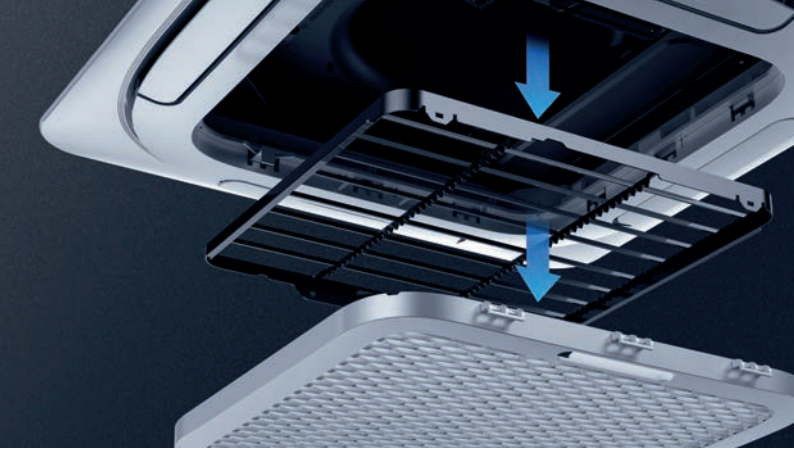


Temiz hava

Dış ortamdan taze hava bağlama sayesinde iç ortama temiz hava verebilme imkanı sunar.

Kolay temizlenebilir filtre

Filtrenin sökülmesi ve temizlenmesi oldukça kolaydır, böylece havanın her zaman sağlıklı kalması sağlanır.

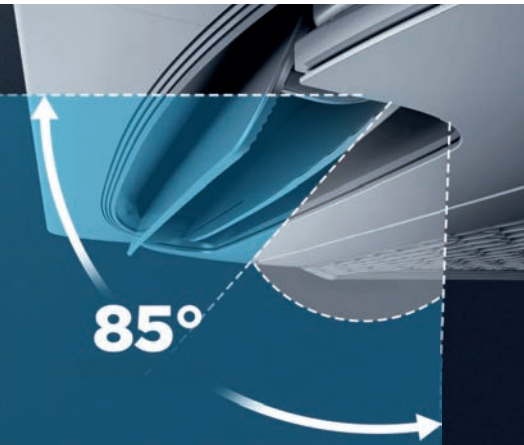


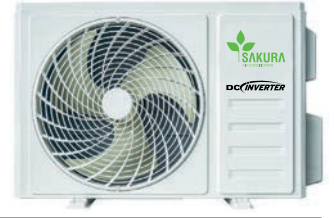
Geniş salınım açısı aralığı

Panjur salınım açısı 0-85° aralığında olup havayı odanın her köşesine kolayca gönderir.

Isıtma modunda sıcak havanın zeminden yukarı doğru yükselmesine olanak sağlar.

Soğutma modunda tavandan soğuk havanın zemine inişi sağlanır.





Teknik Özellikler

Model set kodu			SAC 24W C	SAC 48W C-M	SAC 48W C-T
İç ünite model kodu			SAC 24W CIU	SAC 48W CIU-M	SAC 48W CIU-T
Panel model kodu			SAC 4W CP 360°	SAC 4W CP 360°	SAC 4W CP 360°
Dış ünite model kodu			SAC 24W OU	SAC 48W OU-M	SAC 48W OU-T
Elektrik beslemesi			Dış ünite	Dış ünite	Dış ünite
İç ünite güç kaynağı		V~,Hz,Ph	220-240V~/50Hz/1P	220-240V~/50Hz/1P	220-240V~/50Hz/1P
Dış ünite güç kaynağı		V~,Hz,Ph	220-240V~/50Hz/1P	220-240V~/50Hz/1P	380-415V~/50Hz/3P
Kapasite	Soğutma	BTU/s	24000 (7500~25500)	42000 (12000~45000)	48000 (12000~54000)
		W	7030 (2200~7500)	12100 (3520~13200)	14070 (3520~15830)
	Isıtma	BTU/s	26900 (7900~28500)	46000 (13000~51000)	55000 (14000~59000)
		W	7900 (2320~8350)	13500 (3810~14950)	16120 (4100~17290)
Yıllık enerji tüketimi	Soğutma	kwh/y	402	700	830
	Ortalama	kwh/y	2075	3210	3900
Performans	SEER	W/W	6,2	6,1	6,1
	Enerji sınıfı		A++	A++	A++
	SCOP	W/W	4	4	4
	Enerji sınıfı		A+	A+	A+
İç ünite	İç mekan hava debisi (H/M/L)	m³/h	1450	2100	2100
	İç mekan ses gücü (S/H/M/L/Sessiz)	dB(A)	59/56/52/49/47	63/60/58/56/53	63/61/59/56/53
	İç mekan ses basıncı (S/H/M/L/Sessiz)	dB(A)	49/46/42/39/37	53/50/48/46/43	53/51/49/46/43
	Net boyut (GxDxY)	mm	840x840x245	840x840x290	840x840x290
	Paketleme boyutu (GxDxY)	mm	920x920x270	920x920x315	920x920x315
	Net ağırlık	kg	24	26	28
	Brüt ağırlık	kg	28	31	33
Panel	Net boyut (GxDxY)	mm	950x950x45	950x950x45	950x950x45
	Paketleme boyutu (GxDxY)	mm	1055x1055x90	1055x1055x90	1055x1055x90
	Net ağırlık	kg	6	6	6
	Brüt ağırlık	kg	9	9	9
Dış ünite	Net boyut (GxDxY)	mm	845x342x700	910x378x804	1010x436x858
	Paketleme boyutu (GxDxY)	mm	960x430x732	1022x480x860	1135x530x970
	Net ağırlık	kg	40	55	77
	Brüt ağırlık	kg	44	60	89
Soğutucu boru	Gaz tarafı	inç	1/2"	5/8"	5/8"
	Sıvı tarafı	inç	1/4"	3/8"	3/8"
Çalışma sıcaklık aralığı		°C	-25 ~ 58	-25 ~ 58	-25 ~ 58
Kumanda tipi			uzaktan kumanda	uzaktan kumanda	uzaktan kumanda



R32 çevre dostu soğutucu akışkan



Drenaj pompası



360° hava çıkışı



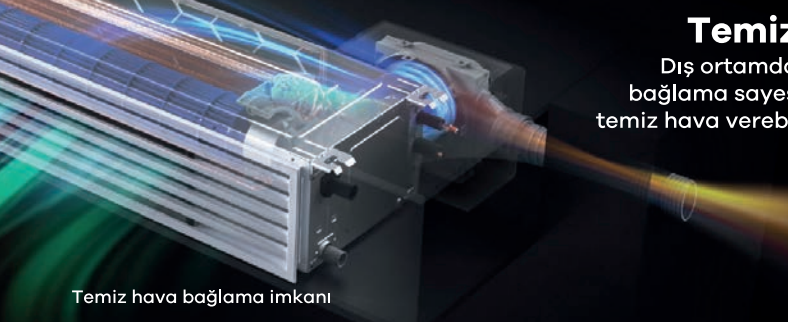
Geniş salınımlı açısı aralığı

Yüksek Statik Basıncılı Gizli Tavan Tipi Klima



Temiz hava

Dış ortamdaki taze hava bağlama sayesinde iç ortama temiz hava verebilme imkanı sunar.



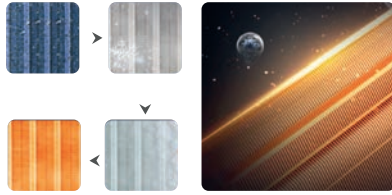
Temiz hava bağlama imkanı



Temiz hava için kapatma deliği

Kendi kendini temizleme özelliği

Evaporatör üzerindeki toz ve partiküller, kendi kendine temizlenir ve ortama temiz bir hava akışı sağlanır.



Uzun mesafelerde montaj imkanı

İç ve dış ünite arası 75 m'ye kadar yatay, 30 m'ye kadar düşey kot farkı ile bağlanabilme imkanı sunar.



En uzun borulama 75m

Yüksek statik basınç

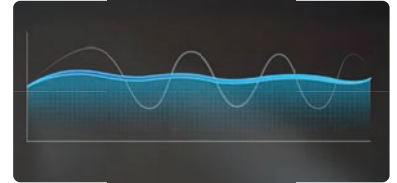
200 Pa'ya kadar daha uzun hava kanallı bağlanabilme imkanı sunar.

200Pa



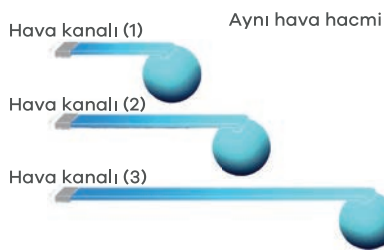
Hassas sıcaklık kontrolü

Tam DC inverter tasarımı ve yüksek hassasiyetli elektronik genişleme valfi sayesinde, ayarlanan sıcaklık $\pm 1^\circ\text{C}$ sapma ile hassas biçimde korunur.



Sabit hava hacmi

Odalara sabit hava hacmi sağlamak için fan motoru rüzgarın direncine göre hızı otomatik olarak ayarlar.

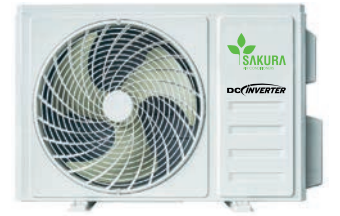


İnce gövde 245mm

245 mm iç ünite yüksekliği ile düşük tavan yüksekliklerinde uygulanabilme imkanı sunar.



245mm



Teknik Özellikler

Model set kodu			SAC 24W D	SAC 48W D-M	SAC 48W D-T	SAC 60W D
İç ünite model kodu			SAC 24W DIU	SAC 48W DIU-M	SAC 48W DIU-T	SAC 60W DIU
Dış ünite model kodu			SAC 24W OU	SAC 48W OU-M	SAC 48W OU-T	SAC 60W OU
Elektrik beslemesi			Dış ünite	Dış ünite	Dış ünite	Dış ünite
İç ünite güç kaynağı		V~,Hz,Ph	220-240V~/50Hz/1P	220-240V~/50Hz/1P	220-240V~/50Hz/1P	220-240V~/50Hz/1P
Dış ünite güç kaynağı		V~,Hz,Ph	220-240V~/50Hz/1P	220-240V~/50Hz/1P	380-415V~/50Hz/3P	380-415V~/50Hz/3P
Kapasite	Soğutma	BTU/s	24000(7500~25500)	42000 (12000~45000)	48000 (12000~53000)	55000 (14000~59000)
		W	7030(2200~7500)	12100 (3520~13200)	14070 (3520~15530)	16000 (4100~17290)
	Isıtma	BTU/s	27300(7900~30000)	46000 (13000~51000)	55000 (14000~62000)	62000 (15000~70000)
		W	8000(2320~8800)	13500 (3810~14950)	16120 (4100~18170)	18170 (4400~20520)
Yıllık enerji tüketimi	Soğutma	kwh/y	380	643	800	948
	Ortalama	kwh/y	1990	3205	4200	4230
Performans	SEER	W/W	6,8	6,1	6,1	6,1
	Enerji sınıfı		A++	A++	A++	A++
	SCOP	W/W	4,1	4	4	4
	Enerji sınıfı (ortalama)		A+	A+	A+	A+
İç ünite	İç mekan hava debisi (H/M/L)	m³/h	1350	2100	2100	2500
	İç mekan ses gücü (S/H/M/L/Sessiz)	dB(A)	56/53/50/48/45	58/57/54/52/50	58/57/54/52/50	62/59/56/53/51
	İç mekan ses basıncı (S/H/M/L/Sessiz)	dB(A)	46/43/40/38/35	47/46/43/41/40	47/46/43/41/40	52/48/45/42/41
	Harici statik basınç (Anma)	Pa	25	50	50	50
	Harici statik basınç (Aralık)	Pa	0-160	0-200	0-200	0-200
	Net boyut (GxDxY)	mm	920×700×245	1200×700×245	1200×700×245	1400×700×245
	Paketleme boyutu (GxDxY)	mm	1140×830×290	1420×830×290	1420×830×290	1620×830×290
	Net ağırlık	kg	27	37	37	41
Dış ünite	Brüt ağırlık	kg	33	43	43	48
	Net boyut (GxDxY)	mm	845×342×700	910×378×804	1010×436×858	1010×436×858
	Paketleme boyutu (GxDxY)	mm	960×430×732	1022×480×860	1135×530×970	1135×530×970
	Net ağırlık	kg	40	55	77	88
Soğutucu boru	Brüt ağırlık	kg	44	60	89	100
	Gaz tarafı	inç	1/2"	5/8"	5/8"	5/8"
	Sıvı tarafı	inç	1/4"	3/8"	3/8"	3/8"
Çalışma sıcaklık aralığı		°C	-25 ~ 58	-25 ~ 58	-25 ~ 58	-25 ~ 58
Kumanda tip			kablolu kontrol cihazı	kablolu kontrol cihazı	kablolu kontrol cihazı	kablolu kontrol cihazı



R32 çevre dostu soğutucu akışkan



Drenaj pompası



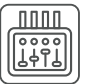
Yedi kademeli fan hız ayarı



Düşük gürültü



İç ünite fan motorunun demontajı



Kontrol panelinin sökülmesi

Yer ve Tavan Tipi Klima



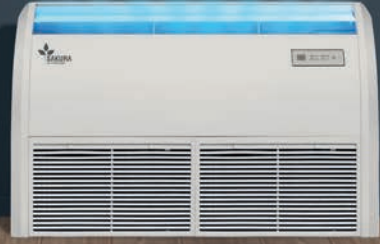
Tavan ve zemine montaj imkanı

Tavana montaj



235mm kalınlığındaki kompakt tasarımıyla farklı oda stillerine uygundur.

Zemine montaj



3 boyutlu hava akışı

104°

Eşsiz salınım tasarımına sahip 104° geniş hava akışı aralığı ile 3 boyutlu hava beslemesi elde etmek için rüzgar yönü isteğe göre ayarlanabilir.



Teknik Özellikler

Model set kodu		SAC 48W Z-T	
İç ünite model kodu		SAC 48W ZIU-T	
Dış ünite model kodu		SAC 48W OU-T	
Elektrik beslemesi		Dış ünite	
İç ünite güç kaynağı		V~,Hz,Ph	220-240V~/50Hz/1P
Dış ünite güç kaynağı		V~,Hz,Ph	380-415V~/50Hz/3P
Kapasite	Soğutma	BTU/s	48000 (12000~52000)
		W	14070 (3520~15240)
	Isıtma	BTU/s	55000 (14000~58000)
		W	16120 (4100~17000)
Yıllık enerji tüketimi	Soğutma	kwh/y	820
	Ortalama	kwh/y	4450
Performans	SEER	W/W	6,1
	Enerji sınıfı	A++	
	SCOP	W/W	4
	Enerji sınıfı	A+	
İç ünite	İç mekan hava debisi(H/M/L)	m³/h	2100
	İç mekan ses gücü (S/H/M/L/Sessiz)	dB(A)	63/62/59/56/55
	İç mekan ses basıncı (S/H/M/L/Sessiz)	dB(A)	53/52/49/46/45
	Net boyut (GxDxY)	mm	1635x235x675
	Paketleme boyutu (GxDxY)	mm	1710x305x748
	Net ağırlık	kg	38
	Brüt ağırlık	kg	43
Dış ünite	Net boyut (GxDxY)	mm	1010x436x858
	Paketleme boyutu (GxDxY)	mm	1135x530x970
	Net ağırlık	kg	77
	Brüt ağırlık	kg	89
Soğutucu boru	Gaz tarafı	inç	5/8"
	Sıvı tarafı	inç	3/8"
Çalışma sıcaklık aralığı		°C	-25 ~ 58
Kumanda tipi		uzaktan kumanda	



R32 çevre dostu soğutucu akışkan



Yedi kademeli iç ünite fan hız ayarı



Basınç koruması



Sıcaklık koruması



Akım koruması



İletişim hatası koruması



Sürücü kartı koruması



LED ekran



Her ortamın iklimi için tek marka



NETİSA TRADING LTD. ŞTİ.

+90 533 887 50 05

netisa@netisa.net

netisatrading.com

Şehit Sonay Özdayı Cad. Boğazköy Çağ İş Merkezi No: 13/A9 Dikmen Girne/KKTC